

## SEQUENCIA DIDÁTICA

Objetivo: Promover o reconhecimento e a valorização da cultura indígena, destacando suas contribuições para a arte e a sociedade; incentivar os alunos a apreciar e respeitar a diversidade cultural, compreendendo a importância da inclusão de diferentes perspectivas na educação; estimular a sensibilidade e o entendimento artístico dos alunos, ao explorar diferentes técnicas, estilos e temáticas presentes nas obras do artista indígena; incentivar os alunos a refletirem sobre as mensagens e os contextos culturais das obras, promovendo o pensamento crítico e a discussão em sala de aula.

1º momento: Apresentar a biografia de Denilson Baniwa (e de outros indígenas que atuam de diversas formas em nossa sociedade), evidenciando o papel do indígena na sociedade, rompendo o estereótipo da pessoa que vive na floresta, a parte do que vivemos.

**PERSONALIDADES INDÍGENAS QUE VOCÊ PRECISA CONHECER**

**QUAL O NOME DA PESSOA?**

**QUAL A ETNIA DELE?**

**QUANDO E ONDE ELE NASCEU?**

**QUAL A SUA PROFISSÃO?**

**O QUE VOCÊ APRENDEU SOBRE A RELEVÂNCIA DELE NA SOCIEDADE BRASILEIRA?**

**DENILSON BANIWA**

NASCIDO EM BARCELOS, NO INTERIOR DO AMAZONAS, DENILSON BANIWA É INDÍGENA DO POVO BANIWA. ATUALMENTE, VIVE E TRABALHA EM NITERÓI, NO RIO DE JANEIRO. COMO ATIVISTA PELO DIREITO DOS POVOS INDÍGENAS, REALIZA, DESDE 2015, PALESTRAS, OFICINAS E CURSOS. DENILSON É TAMBÉM PUBLICITÁRIO, ARTICULADOR DE CULTURA DIGITAL E HACKEAMENTO, CONTRIBUINDO NA CONSTRUÇÃO DE UMA IMAGÉTICA INDÍGENA EM DIVERSOS MEIOS COMO REVISTAS, FILMES E SÉRIES DE TV.

**PERSONALIDADES INDÍGENAS QUE VOCÊ PRECISA CONHECER**

**QUAL O NOME DA PESSOA?**

**QUAL A ETNIA DELA?**

**QUANDO E ONDE ELA NASCEU?**

**QUAL A SUA PROFISSÃO?**

**O QUE VOCÊ APRENDEU SOBRE A RELEVÂNCIA DELE NA SOCIEDADE BRASILEIRA?**

**JOÊNIA WAPICHANA**

JOÊNIA WAPICHANA, NASCEU EM BOA VISTA, RORAIMA, EM 20 DE ABRIL DE 1974. É ADVOGADA, A PRIMEIRA MULHER INDÍGENA A EXERCER A PROFISSÃO NO BRASIL, E POLÍTICA. ATUALMENTE, EXERCE A PRESIDÊNCIA DA FUNDAÇÃO NACIONAL DOS POVOS INDÍGENAS (FUNAI), TORNANDO-SE A PRIMEIRA MULHER INDÍGENA A COMANDAR A ENTIDADE. É, AINDA, A PRIMEIRA MULHER INDÍGENA A SER ELEITA DEPUTADA FEDERAL, REPRESENTANDO RORAIMA, DURANTE AS ELEIÇÕES DE 2018.

Vídeo complementar: <https://www.youtube.com/watch?v=dZZINn-cud8>

[https://www.youtube.com/watch?v=zKeaYHf\\_M1A](https://www.youtube.com/watch?v=zKeaYHf_M1A)



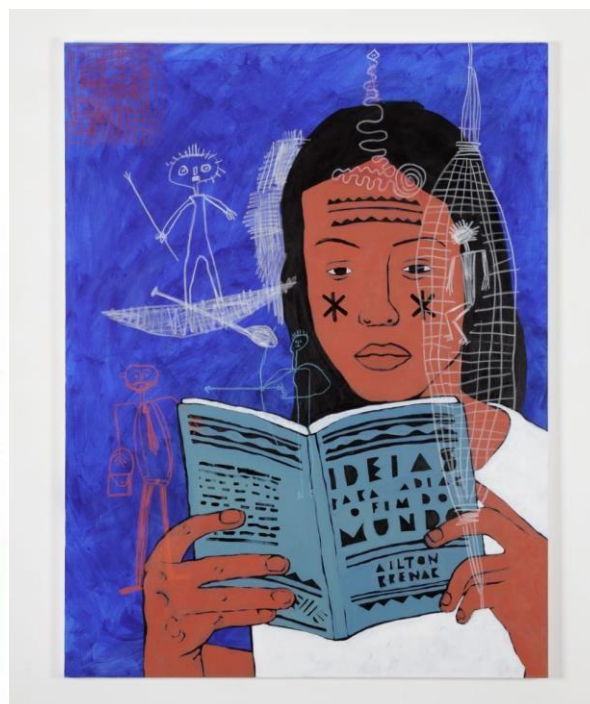
Neste primeiro momento, a ideia não é explorar as obras para o desenvolvimento da próxima atividade. A sensibilização neste momento é para a pessoa indígena, que produz arte como ferramenta de valorização de sua cultura.

2º momento: Dividir a turma em 2 grupos: A e B. Educandos do grupo A observam as obras e escolhem uma para detalhar a um educando do grupo B. Os estudantes do grupo B farão a releitura da obra a partir da descrição do colega.

Materias: folha de sulfite, lápis de escrever, lápis de cor.

Apresentação das obras impressas no tamanho A4





3º momento: Apreciação das releituras e das obras, discutindo o que elas expressam. Suas obras frequentemente abordam temas como a preservação ambiental, a identidade cultural indígena e a resistência contra as ameaças modernas, servindo como ferramenta de educação e conscientização sobre as questões enfrentadas pelas comunidades indígenas no Brasil; utilizando cores vibrantes e texturas.

Material disponível: folha A3 e A4, lápis de cor, giz de cera, canetinha, pinceis, tinta guache, cola colorida, cola, papéis coloridos, revistas, cola, barbante, fita adesiva.

Apresentação das obras impressas em tamanho A4 e também pelo projetor.

[https://www.google.com/search?sca\\_esv=711f59ee6954731eCrlz=1C1CHZO\\_pt-BRBR1067BR1068Csxsrf=ADLYWIKEWLvgdD8iihPAhsad35kUMac4pA:1733745894202Cq=obras+denilson+baniwaCudm=2Cfbs=AEQNm0AuaLfhdrx2b9ODfK0pnmi046uB92frSWoVskpBryHTvXAcQd7vp80ISgpQqOrJLJ1fF0j5Y1X9xOSWf9RFNq3cwcLsexrmGXHlkXtJmEnBvheN0pL4Er6FE0uosut4xrhc-Buch7PwY5vJPTif6UTD3vt6QZXS-VUwanDY4lPaT3ibSCflSbsvFqGLuJwiQAVf5\\_ilYQakmHx3f1TvF7UoyMJ2wCsa=XCved=2ahUKEwioj57h0pqKAxVkm4kEHVPVK-sQtKgLegQIGBABCbiw=1366Cbih=607Cdpr=1#vhid=thkKZXS-GoXTRMCvssid=mosaic](https://www.google.com/search?sca_esv=711f59ee6954731eCrlz=1C1CHZO_pt-BRBR1067BR1068Csxsrf=ADLYWIKEWLvgdD8iihPAhsad35kUMac4pA:1733745894202Cq=obras+denilson+baniwaCudm=2Cfbs=AEQNm0AuaLfhdrx2b9ODfK0pnmi046uB92frSWoVskpBryHTvXAcQd7vp80ISgpQqOrJLJ1fF0j5Y1X9xOSWf9RFNq3cwcLsexrmGXHlkXtJmEnBvheN0pL4Er6FE0uosut4xrhc-Buch7PwY5vJPTif6UTD3vt6QZXS-VUwanDY4lPaT3ibSCflSbsvFqGLuJwiQAVf5_ilYQakmHx3f1TvF7UoyMJ2wCsa=XCved=2ahUKEwioj57h0pqKAxVkm4kEHVPVK-sQtKgLegQIGBABCbiw=1366Cbih=607Cdpr=1#vhid=thkKZXS-GoXTRMCvssid=mosaic)

