

Roteiro de Estudo e/ou Aprendizagem - EJA Ciclo I

3º BIMESTRE - 2022



OLÁ, ESTUDANTE DA EJA!

NO SEMESTRE PASSADO CONHECEMOS O LIVRO **O SONHO DA BUYA-WASÚ**. O LIVRO CONTA QUE:

UMA JOVEM INDÍGENA QUE VIVE NA CIDADE, AO VIAJAR PARA CUCURUNÃ, ACEITA O DESAFIO DE SE RECONECTAR ÀS SUAS ORIGENS PARA DERROTAR UMA AMEAÇA SIMBOLIZADA PELO MONSTRO DE LATA. PARA TANTO, ELA PRECISA EVOCAR A BUYA-WASÚ E LIBERTAR OS SERES ENCANTADOS DO CASCO DA TARTARUGA.

PROPOSTA 1 – DESMONTANDO E MONTANDO PALAVRAS

ATIVIDADE 1 – NO TRECHO DO LIVRO DESTACADO ACIMA, A JOVEM INDÍGENA PRECISA EVOCAR A **BUYA-WASÚ** E LIBERTAR OS SERES ENCANTADOS DO CASCO DA **TARTARUGA**.

VAMOS TRABALHAR COM A PALAVRA **TARTARUGA**. CONVERSE, OU SE FOR POSSÍVEL, PARTICIPE DE UMA RODA DE CONVERSA SOBRE AS TARTARUGAS. SUGERIMOS AS SEGUINTESS QUESTÕES:

1. EXISTE DIFERENÇA ENTRE TARTARUGA E JABUTI?
2. EXISTEM TIPOS DE TARTARUGA DIFERENTES?
3. O QUE VOCÊ SABE SOBRE AS TARTARUGAS MARINHAS?
4. E SOBRE O PROJETO **TAMAR**?

DEPOIS DA RODADA DE DEBATE, QUE TAL PENSAR SOBRE A ESCRITA DA PALAVRA TARTARUGA?

ATIVIDADE 2 – OBSERVE QUE ESTA PALAVRA É FORMADA POR 4 PEDAÇOS, POR 4 **SÍLABAS**, PODEMOS DIZER POR QUATRO PEDAÇOS:

TAR

TA

RU

GA

COSTUMAMOS DIZER QUE CADA SÍLABA POSSUI UMA “**FAMÍLIA**”. CLARO QUE ISSO É APENAS UMA METÁFORA, O QUE, GERALMENTE, FAZEMOS É ORGANIZAR AS SÍLABAS COM CADA UMA DAS VOGAIS: **A - E - I - O - U**.

NA PALAVRA EM DESTAQUE A SÍLABA **TAR** ESTÁ NO INÍCIO DA PALAVRA, AS SÍLABAS PODEM APARECER EM OUTRAS POSIÇÕES, NO MEIO OU MESMO NO FINAL DAS PALAVRAS.

A) VAMOS **RELER** A SINOPSE DO LIVRO “**O SONHO DA BUYA-WASÚ**”, QUE ESTÁ NO INÍCIO DESTES MESMO ROTEIRO, **LOCALIZAR E LER** AS TRÊS PALAVRAS QUE TERMINAM COM:

TAR

B) SEU DESAFIO AGORA É PENSAR EM OUTRAS PALAVRAS QUE TAMBÉM

TERMINAM COM **TAR** E FAZER UMA LISTA:



Roteiro de Estudo e/ou Aprendizagem - EJA Ciclo I



C) VOCÊS PODERÃO FAZER UM CARTAZ COM TODAS AS PALAVRAS QUE A TURMA LISTOU!

OBSERVE AS OUTRAS SÍLABAS DA MESMA “FAMÍLIA”. É POSSÍVEL FORMAR PALAVRAS QUE TERMINEM COM CADA UMA DESSAS SÍLABAS? VAMOS LISTAR?

TAR

TER

TIR

TOR

TUR

ATIVIDADE 3 – REFLETINDO

NO LIVRO DO EDUCANDO DA LITERATURA A VAPOR EJA, NA PÁGINA 18 HÁ A DESCRIÇÃO QUE, “QUANDO AS EXPEDIÇÕES DE PEDRO ÁLVARES CABRAL APORTARAM EM TERRAS BRASILEIRAS, OS ÍNDIOS QUE AQUI HABITAVAM NÃO SABIAM O QUE ESTAVA ACONTECENDO, PARA ELES TUDO ERA MUITO ESTRANHO. SEGUNDO SUA MITOLOGIA, OS HOMENS BRANCOS ERAM SERES FANTÁSTICOS ENVIADOS POR TUPÃ. OS PORTUGUESES, ACREDITANDO-SE SUPERIORES, OS DESCREVERAM DE UMA FORMA MUITO SIMPLISTA E PRECONCEITUOSA”.

APÓS LER O TRECHO ACIMA, CONVERSE COM OUTRAS PESSOAS SOBRE O QUE VOCÊ PENSA SOBRE COMO OS PORTUGUESES ENXERGAVAM OS POVOS ORIGINÁRIOS DO BRASIL QUANDO ELES AQUI CHEGARAM E COMO SÃO VISTO NOS DIAS DE HOJE. O QUE VOCÊ PENSA SOBRE ESSES POVOS E SUAS LUTAS POR RECONHECIMENTO E RESPEITO AOS SEUS TERRITÓRIOS E SUAS CULTURAS.

PROPOSTA 2 – SERES ENCANTADOS

NO TRECHO NO INÍCIO DA ROTEIRO, A JOVEM INDÍGENA PRECISA “EVOCAR A BUYA-WASÚ E LIBERTAR OS **SERES ENCANTADOS** DO CASCO DA TARTARUGA”.

O FOLCLORE BRASILEIRO É REPLETO DE LENDAS SOBRE SERES MÍTICOS, OU COMO DESCRITO PELA INDÍGENA, **SERES ENCANTADOS**. CERTAMENTE, DURANTE SUA VIDA, VOCÊ DEVE TER OUVIDO ALGUMA HISTÓRIA CONTADA POR ALGUÉM DE SUA FAMÍLIA QUE TRAZ UM PERSONAGEM COMO ESSES. UM EXEMPLO, SÃO AS HISTÓRIAS SOBRE O **SACI PERERÊ**.

ATIVIDADE 1 – ESCREVA, EM SEU CADERNO, NOMES DESSES SERES ENCANTADOS QUE VOCÊ CONHECE. SE PRECISAR DE AJUDA, PEÇA PARA UM MEMBRO DE SUA FAMÍLIA OU UM COLEGA DA ESCOLA. VOCÊ TAMBÉM PODE UTILIZAR UM **ALFABETO MÓVEL** PARA IR COSNTRUINDO AS PALAVRAS ANTES DE ESCREVÊ-LAS.

Roteiro de Estudo e/ou Aprendizagem - EJA Ciclo I



ATIVIDADE 2 – ESCOLHA A HISTÓRIA QUE VOCÊ OUVIU E QUE VOCÊ MAIS GOSTA OU QUE TENHA MARCADO SUA VIDA. CONTE PARA SEUS FAMILIARES OU COLEGAS.

PROPOSTA 3 – POVOS ORIGINÁRIOS NOS DIAS ATUAIS

VOCÊ TEM ACOMPANHADO AS NOTÍCIAS QUE ENVOLVEM AS QUESTÕES REFERENTES AOS INDÍGENAS? DESMATAMENTO IRREGULAR; INVASÃO DE TERRITÓRIOS INDÍGENAS; DEMARCAÇÃO DE SEUS TERRITÓRIOS; GARIMPO ILEGAL.

ATIVIDADE 1 – PARA REFLETIR E DEBATER: SE OS INDÍGENAS JÁ ESTAVAM AQUI QUANDO OS PORTUGUESES CHEGARAM, A QUEM DEVERIA PERTENCER AS TERRAS? SE OS INDÍGENAS LUTAM PELA PRESEVAÇÃO E A CONVIVÊNCIA RESPEITOSA E EQUILIBRADA COM A NATUREZA, POR QUE SEUS TERRITÓRIOS NÃO SÃO RESPEITADOS?

ATIVIDADE 2 – LEGENDA: É UM GÊNERO TEXTUAL QUE TEM POR CARACTERÍSTICA:

- APARECE IMEDIATAMENTE ABAIXO OU AO LADO (OU AINDA, MAIS RARAMENTE, ACIMA) DE UMA FOTOGRAFIA;
- CONFIGURA-SE COMO UM TEXTO CURTO, GERALMENTE UMA ÚNICA FRASE;
- DESCRVE OU EXPLICA A FOTOGRAFIA COMO BASE NO TEXTO COMPLETO, GERALMENTE JORNALÍSTICO OU CIENTÍFICO;
- PODE SER ENCONTRADO EM REVISTAS; JORNAIS; INTERNET; E LIVROS.

OBSERVE A FOTO E DISCUTA COM SEUS COLEGAS: QUAL LEGENDA VOCÊ ESCREVERIA NESTA FOTO?

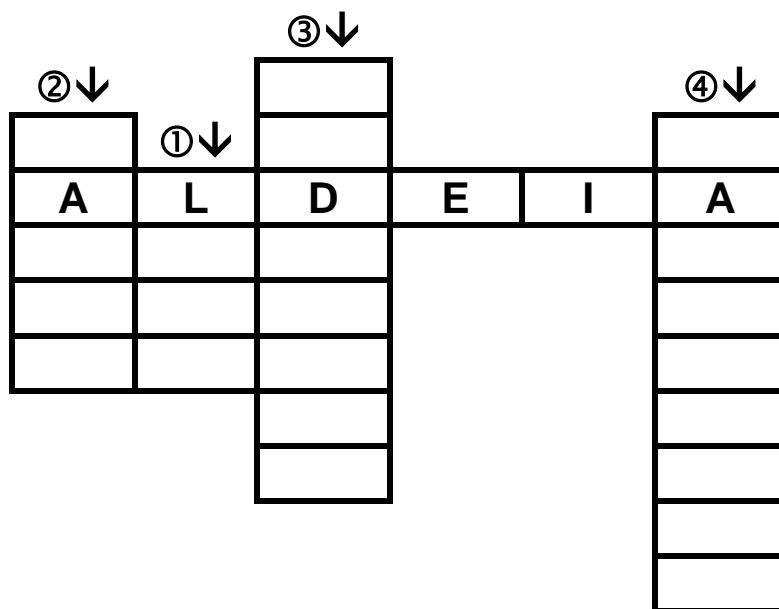


ATIVIDADE 3 – CRUZADINHA

EXTRAÍMOS ALGUMAS PALAVRAS DO LIVRO “O SONHO DA BUYA-WASÚ”, QUE CONSTRUIMOS UMA CRUZADINHA QUE VOCÊ DEVE PREENCHER. PARA AUXILIÁ-LO, USE O BANCO DE PALAVRAS.

Roteiro de Estudo e/ou Aprendizagem - EJA Ciclo I

①	②	③	④
4 LETRAS	5 LETRAS	8 LETRAS	9 LETRAS
			
LEMA	CASCA	INFÂNCIA	TAPEÇARIA
BALA	CACHO	INDÍGENA	TARTARUGA
LATA	CASCO	INSTIGAR	TABATINGA



Roteiro de Estudo e/ou Aprendizagem - EJA Ciclo I

PROPOSTA 4 – O GRAFISMO INDÍGENA

ATIVIDADE 1 – LEIA O TEXTO ABAIXO. CASO NECESSITE, PEÇA AJUDA PARA UM FAMILIAR OU UM COLEGA DA ESCOLA.

O GRAFISMO INDÍGENA É UMA DAS FORMAS DE MANIFESTAÇÃO CULTURAL E ARTÍSTICA MAIS IMPORTANTES PARA OS POVOS INDÍGENAS, POIS ALÉM DE IDENTIFICAR O SUJEITO E A ETNIA AO QUAL PERTENCE, IDENTIFICAM TAMBÉM O GÊNERO, FAIXA ETÁRIA, ESTA TÉCNICA É APLICADA NAS PINTURAS CORPORAIS, NOS OBJETOS

CONSTRUÍDOS POR ELE COMO CESTARIAS E CERÂMICAS.

OBSERVANDO A TÉCNICA O GRAFISMO INDÍGENA É COMPOSTO POR UMA SEQUÊNCIA DE TRAÇOS REPETIDAS VEZES E COM DISTÂNCIAS DE UM PARA O OUTRO BEM DEFINIDAS, SUAS FORMAS SÃO INSPIRADAS EM ELEMENTOS DA NATUREZA COMO FOLHAS DE ÁRVORES, ESCAMAS DE PEIXES, MOVIMENTOS DE COBRAS, CASCOS DE TARTARUGAS, PELES DE ANIMAIS, PARA A SUA PINTURA SÃO USADAS TINTAS FEITAS DE MATERIAIS NATURAIS COMO URUCUM (DE ONDE MANUFATURAMOS O TEMPERO COLORAU), DE JENIPEPO (FRUTO NATIVO DE ALGUMAS REGIÕES DO PAÍS), DE ALGUMAS FOLHAS ESPECÍFICAS E ATÉ DE FLORES. [...] AS TÉCNICAS DO GRAFISMO CORPORAL SÃO PASSADAS DE GERAÇÃO EM GERAÇÃO ATRAVÉS DA ORALIDADE, DAS ATIVIDADES DO COTIDIANO, ASSIM, AS CRIANÇAS DESDE CEDO, TEM CONTATO COM A ARTE. EM ALGUMAS ETNIAS SÃO PASSADAS SOMENTE PARA AS MULHERES, TENDO ELAS A OBRIGAÇÃO DE MANTER ESTÁ TRADIÇÃO ENSINANDO AS FILHAS (PREDES, ZORZO, 2011)

FONTE: [HTTPS://BAIADOCONHECIMENTO.COM/BIBLIOTECA/CONHECIMENTO/READ/340929](https://baiadoconhecimento.com/biblioteca/conhecimento/read/340929)



ATIVIDADE 2 – OBSERVANDO O GRAFISMO PRATICADO NA CULTURA INDÍGENA, PERCEBEMOS QUE A PARTIR DO DESENHO DE UMA FORMA GEOMÉTRICA SIMPLES, PODEMOS CONTORNAR ESTA FORMA PRODUZINDO LINHAS COM DISTÂNCIAS EQUIVALENTES ENTRE ELAS CONFORME O EXEMPLO NA FIGURA AO LADO.



AGORA É A SUA VEZ! CRIE SEU PRÓPRIO GRAFISMO.

Roteiro de Estudo e/ou Aprendizagem - EJA Ciclo I



VOCÊ VAI PRECISAR DE **UMA FOLHA DE SULFITE, UMA RÉGUA** PARA AJUDAR NA CONSTRUÇÃO DAS LINHAS, SE VOCÊ NÃO SE SENTIR SEGURO PARA DESENHAR A MÃO LIVRE, PODE SER FEITO A **LÁPIS OU CANETA**.

VOCÊ SABIA QUE
PODEMOS PRODUZIR
TINTA USANDO
PIGMENTOS A BASE
DE ELEMENTOS
NATURAIS QUE VOCÊ
TEM EM SEU LOCAL
DE VIVÊNCIA?

QUE TAL EXPERIMENTAR PRODUZIR SUAS TINTAS COM TEMPEROS COMO COLORAU OU AÇAFRÃO E ATÉ MESMO COM BORRA DE CAFÉ? PARA ESTA EXPERIÊNCIA VOCÊ VAI PRECISAR DE:

- UMA FOLHA DE PAPEL;
- UM PINCEL FINO;
- COLORAU, OU AÇAFRÃO OU BORRA DE CAFÉ;
- COLA BRANCA;
- ÁGUA.

**MODO DE FAZER A TINTA: USAREMOS COMO MEDIDA
- A COLHER DE CAFÉ -**

RESERVE UM COPO PARA FAZER O EXPERIMENTO, COLOQUE DUAS MEDIDAS DO TEMPERO ESCOLHIDO NO COPO. DEPOIS ACRESCENTE UMA MEDIDA DE ÁGUA NO COPO E MISTURE BEM. ACRESCENTE, AGORA, DUAS MEDIDAS DE COLA BRANCA AQUELA COLA ESCOLAR E MISTURE MAIS UMA VEZ, DEIXE DESCANSAR POR TRINTA MINUTOS E PRONTO, VOCÊ JÁ TEM TINTA PARA USAR NO SEU GRAFISMO.

PROPOSTA 5 – DE ONDE VIEMOS?

ATIVIDADE 1 – PERGUNTE AOS SEUS AMIGOS E FAMILIARES QUAL CIDADE, ESTADO BRASILEIRO E/OU PAÍS ELES NASCERAM. QUANTOS VIERAM DE OUTROS LUGARES PARA MORAR AQUI EM GUARULHOS? ELES PODEM SER CONSIDERADOS MIGRANTES? VAMOS PESQUISAR? LOCALIZE NO MAPA OS ESTADOS EM QUE NASCERAM SEUS AMIGOS E COLEGAS, CASO TENHAM VINDO DE OUTRO PAÍS, LOCALIZE EM UM GLOBO E MOSTRE PARA OS COLEGAS OU FAMILIARES.

Roteiro de Estudo e/ou Aprendizagem - EJA Ciclo I

Distribuição da população indígena no Brasil*






Municípios com a maior quantidade de indígenas

São Gabriel da Cachoeira
29.017

São Paulo de Olivença
14.947

Tabatinga
14.855

Quantidade de indígenas por Unidade da Federação

-  mais de 2.000 a 10.000
-  mais de 10.000 a 20.000
-  mais de 20.000 a 40.000
-  mais de 40.000 a 80.000
-  mais de 80.000**



* pessoas que declararam ser de cor ou raça indígena

** havia no estado do Amazonas 168.680 indígenas

CONFORME DADOS
APRESENTADOS PELO
IBGE ATRAVÉS DO
MAPA O LADO,
NOTAMOS QUE TRÊS
MUNICÍPIOS SE
DESTACAM QUANTO A
MAIOR QUANTIDADE
DE INDÍGENAS.

ATIVIDADE 2 – RESPONDA ÀS QUESTÕES ABAIXO CONSIDERANDO AS INFORMAÇÕES SOBRE OS MUNICÍPIOS CONSTANTES NO MAPA?

- 1- EM QUAL O ESTADO OS TRÊS MUNICÍPIOS COM MAIOR QUANTIDADE DE INDÍGENAS ESTÃO LOCALIZADOS?
- 2- OBSERVE OS NUMERAIS CORRESPONDENTES A QUANTIDADE DE CADA MUNICÍPIO. LISTE-OS EM ORDEM CRESCENTE.
- 3- QUAL A **DIFERENÇA** ENTRE A QUANTIDADE MUNICÍPIO COM NÚMERO MAIOR DE INDÍGENAS E O SEGUNDO MAIOR?
- 4- QUAL A **DIFERENÇA** ENTRE A QUANTIDADE MUNICÍPIO COM NÚMERO MAIOR DE INDÍGENAS E O TERCEIRO MAIOR?
- 5- SE **SOMARMOS** AS QUANTIDADES DE INDÍGENAS DO 2º MUNICÍPIO E DO 3º MUNICÍPIO, O RESULTADO DA **SOMA É MAIOR OU MENOR** DO QUE A QUANTIDADE DE INDÍGENAS EXISTENTES NO MUNICÍPIO COM MAIS INDÍGENAS? QUAL A DIFERENÇA ENTRE ESSES NÚMEROS?

Roteiro de Estudo e/ou Aprendizagem - EJA Ciclo I



PROPOSTA 7 – IMIGRANTES

ATIVIDADE 1 – LEIA O TEXTO ABAIXO QUE FOI ADAPTADO DO DOCUMENTO REFÚGIO EM NÚMEROS – 2022 DO OBMIGRA - OBSERVATÓRIO DAS MIGRAÇÕES INTERNACIONAIS:

ENTRE 2011 E 2021, 297.712 IMIGRANTES SOLICITARAM REFÚGIO NO PAÍS. AO FINAL DO ANO DE 2021, EXISTIAM 60.011 PESSOAS REFUGIADAS RECONHECIDAS PELO BRASIL.

NO ANO DE 2021, OS HOMENS CORRESPONDERAM A 53,7% DO TOTAL DE PESSOAS SOLICITANTES DE REFÚGIO, ENQUANTO AS MULHERES REPRESENTARAM 46,3% DESSE TOTAL.

OS HOMENS VENEZUELANOS REPRESENTARAM 40,2% DO TOTAL DE PESSOAS SOLICITANTES NO ANO DE 2021, ENQUANTO AS MULHERES VENEZUELANAS CORRESPONDERAM A 38,3%.

NO ANO DE 2021, 50,4% DAS PESSOAS RECONHECIDAS COMO REFUGIADAS ERAM CRIANÇAS E ADOLESCENTES NA FAIXA ENTRE 5 E 14 ANOS DE IDADE. TANTO OS HOMENS (48,3%) QUANTO AS MULHERES (53,0%) RECONHECIDOS ENCONTRAVAM-SE, PREDOMINANTEMENTE, NESTA FAIXA DE IDADE.

ATIVIDADE 2 – OS NÚMEROS

NO TEXTO ACIMA, PODEMOS IDENTIFICAR ALGUNS **NÚMEROS** COMO **O NÚMERO DE IMIGRANTES QUE SOLICITARAM REFÚGIO NO PAÍS ENTRE 2011 E 2021. NESSE PERÍODO SOLICITARAM 297.712.**

UM EXEMPLO A MANEIRA COMO REPRESENTAMOS E UTILIZAMOS OS NÚMEROS LEVA EM CONSIDERAÇÃO A POSIÇÃO OCUPADA PELO ALGARISMO.

OBSERVE O EXEMPLO:

27			
ALGARISMO	2	ALGARISMO	7

SE INVERTERMOS A POSIÇÃO DESTES ALGARISMOS, NÃO ESTAREMOS MAIS REPRESENTANDO O MESMO NÚMERO. NO NÚMERO **27**, O ALGARISMO **2** REPRESENTA **2 DEZENAS**, OU SEJA, **20 UNIDADES**, ENQUANTO QUE O ALGARISMO **7** REPRESENTA **7 UNIDADES**. ENTÃO, DECOMPONDO O **NÚMERO 27** TEREMOS:

$$27 = 20 + 7$$

SUA VEZ! **DECOMPONHA O NÚMERO 297.712** COMO FOI FEITO NO EXEMPLO ACIMA. EM SEGUIDA, SELECIONE OUTROS NÚMEROS E FAÇA O MESMO.

Roteiro de Estudo e/ou Aprendizagem - EJA Ciclo I



ACIMA, DISSEMOS QUE O ALGARISMO 2 REPRESENTA 2 **DEZENAS**, OU 20 **UNIDADES**. ESSAS SÃO AS NOMENCLATURAS QUE OS ALGARISMOS RECEBEM. CHAMAMOS DE **ORDEM** A **POSIÇÃO QUE CADA ALGARISMO OCUPA** EM UM NÚMERO. UM CONJUNTO DE TRÊS ORDENS FORMA UMA **CLASSE**.

OBSERVE O NÚMERO 297.712 NO QUADRO DE ORDENS:

QUADRO VALOR LUGAR - QVL					
CLASSE DOS MILHARES			CLASSE DAS UNIDADES SIMPLES		
CENTENA DE MILHAR	DEZENA DE MILHAR	UNIDADES DE MILHAR	CENTENAS	DEZENAS	UNIDADES
2	9	7	7	1	2

AGORA É SUA VEZ! CONSTRUA UM QUADRO IGUAL A ESSE EM SEU CADERNO E COLOQUE OS NÚMEROS ABAIXO COMPLETANDO O QUADRO COMO FOI FEITO NO EXEMPLO ACIMA.

101	102.003	1.004
10.090	900.002	
9	540.012	409.003

RELEIA O TEXTO ACIMA E CALCULE. SE SÓ FORAM RECONHECIDOS NO FINAL DE 2021, **60.011** REFUGIADOS NO BRASIL. QUANTOS IMIGRANTES DE 2011 A 2021 **NÃO FORAM** CONSIDERADOS REFUGIADOS RECONHECIDOS PELO BRASIL?