



Elefante Letrado

ORIENTAÇÕES



Guarulhos



CIDADE DE
GUARULHOS



OBJETIVO DA PLATAFORMA

*O objetivo da Plataforma de leitura **Elefante Letrado** é ser um instrumento de apoio ao desenvolvimento do **letramento** dos estudantes, alinhando-se às necessidades e às demandas das futuras gerações de leitores.*



Desde 2024, alunos do Ensino Fundamental da rede municipal de Guarulhos utilizam uma ferramenta que amplia o estímulo à leitura e fortalece o aprendizado. A adesão à plataforma Elefante Letrado, viabilizada em parceria com o Governo do Estado, oferece acesso gratuito a recursos digitais que apoiam o desenvolvimento das competências leitoras.



Direcionado aos anos iniciais, o Elefante Letrado reúne uma biblioteca digital diversificada, organizada por níveis de proficiência e com uma diversidade de títulos em língua portuguesa. Ademais, o ambiente inclui jogos educativos, tarefas de escrita e ferramentas de gravação de leitura que qualificam o processo de aprendizagem e enriquecem o percurso formativo de cada estudante.

Professores e equipes gestoras têm acesso a relatórios em tempo real, os quais monitoram a quantidade de livros lidos e o tempo de leitura de cada estudante. Além disso, a ferramenta fornece dados sobre o desempenho dos estudantes em relação às habilidades de leitura.



QUAL A NOVIDADE?



Neste ano, **em conformidade com a Lei Geral de Proteção de Dados Pessoais nº 13.709/2018**, a gestão da plataforma do Elefante Letrado também contará com o acesso do diretor(a) e do Professor(a) Coordenador(a) Pedagógico(a), ampliando o acompanhamento dos dados fornecidos, bem como o monitoramento do uso.

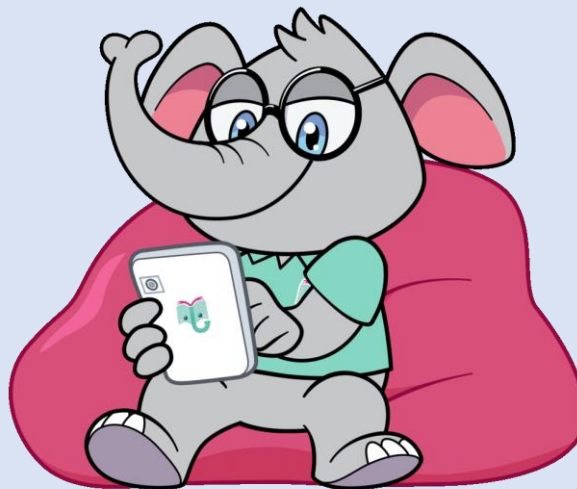
Outra novidade é em relação às alterações dos docentes cadastrados. As adequações de login do professor a sua turma estão vinculadas aos dados do Sistema GIER. E as atualizações cadastrais no Elefante Letrado serão feitas semanalmente pelo representante técnico da própria plataforma.

Por isso, é importante manter todos os dados atualizados junto à gestão escolar e à Secretaria Municipal de Educação – GIER.

Reunião para os gestores
das Unidade Escolar



<https://www.youtube.com/live/hVrBESXYA8c>



Orientações didáticas



<https://drive.google.com/file/d/17nFThfDTLVAf265fy7b8yAllrvHPeIrM/view>

A plataforma **Elefante Letrado** apresenta funcionalidades para estudantes, professores e gestores, detalhando o acesso e o uso do sistema. O conteúdo inclui orientações sobre leitura, jogos interativos e acompanhamento de desempenho, além de informações de suporte. A plataforma é acessível em diversos dispositivos e oferece uma biblioteca digital com mais de 700 obras.

FIQUE ATENTO!



1º Teste de Fluência Leitora
(Plataforma Elefante Letrado)

Cronograma:

2º e 3º anos: 18/05 a 22/05
4º e 5º anos: 25/05 a 29/05

O resultado do teste subsidiará a análise e o planejamento do professor no processo de aprendizagem dos estudantes junto à plataforma.

Reunião on-line de orientações
(Plataforma Elefante Letrado)

Data:
20/03/2026
às 10h00

Link de acesso à Reunião na
plataforma Teams:
<https://teams.microsoft.com/meet/25154339256114?p=6ae6h9U81lZKEyQJkh>



Guarulhos





Guarulhos



**CIDADE DE
GUARULHOS**

